



- 远程监视和操作
- 多达5种不同协议的同时通讯能力
- 内置以太网接口，USB口
- 各种协议的转换器
- 户外/户内型两款

目前唯一的能同时控制多达5种不同协议设备的人机界面

G3人机界面系列内置各种通讯接口，并通过综合的以太网接口，提供了Web和Network的多种不同的硬件。G3 人机界面能控制各种不同的元器件，包括PLC，PC，驱动器，温控器，仪表等，最高通讯速率达115K 波特率。3个串行口是标准配置，可插卡增加串行口，G3人机界面内置协议转换器能使其和5种不同协议的不同元器件同时通讯。目前，其他品牌的人机界面不能实现这功能。

四款尺寸人机界面提供高附加值

G3 人机界面目前有四款尺寸以满足你的需求。每款都有其独特的性能和合理的价格。1个RS422/485接口和2个RS232接口是标配，每个接口可单独定义通讯协议以及最高通讯速率达115,200 波特率。通讯选卡含1个RS232和1个RS422/485接口，这样每个G3人机界面系列可提供5通讯接口。



G303 操作界面提供3.2" LCD，以及32个薄膜按键，其中有5个方向键，10+2个数字键，4个专用键，8个用户定义的功能键和3个对应屏幕菜单的软键。背光显示，3个可定义的LED，和4MB内存。结构紧凑的G303面板尺寸5.85" x 7.45"(148.6 x 189.2 mm)，和2.1"(52mm)厚。



G306 触摸操作屏提供5.7" STN 256色 QVGA 彩色显示，以及5个可编程的隔膜键。电阻模拟型触摸屏能承受每日使用需求。G306有3个LED，和4MB内存。G306面板尺寸7.08" x 8.83"(179.8 x 224.3 mm)，和2.3"(58.4mm)厚。



G308 触摸操作界面提供7.7" DSTN 256色 VGA 彩色显示，以及7个可编程的薄膜按键。电阻模拟型触摸屏能承受每日使用需求。G308也有3个可定义的LED，和8MB内存。G308面板尺寸8.18" x 10.32"(207.8 x 262 mm)，和2.2"(56mm)厚。



G310 触摸操作界面提供10.4"TFT 256色 VGA 彩色显示，它有8个可编程的薄膜按键。电阻模拟型触摸屏能承受每日使用需求。3个可定义的LED，和8MB内存。G310面板尺寸9.50" x 12.83"(241.3 x 325.8 mm)，及2.2"(56mm)厚。

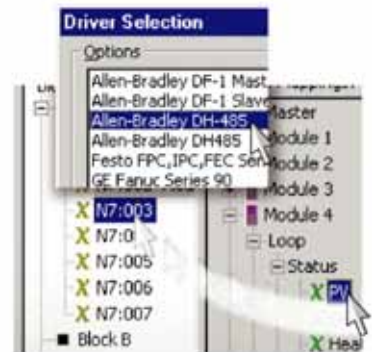


最容易和最灵活的软件，而且，免费

红狮Crimson 2是性能超群的编程软件，它使G3人机界面系列具有很多独特功能。通过鼠标的简单拖拽，你能方便地完成G3人机界面系列编程。同其它的品牌不同，Crimson完全是免费的，安装非常容易，可直接从www.redlion.net/G3下载。

Crimson 含有各种不同类型的驱动程序，用户能快捷地选择相应通讯程序。一旦通讯建立，通过内置网关和协议转换器，G3能将目标数据上传到网上。

最主要的是，Crimson 是免费的。事实上，如果你所需的通讯协议没有，红狮公司能为你编写。您还有什么理由不试用G3人机界面系列？



综合的协议转换器使G3通讯畅通无阻

Crimson内置的网关能将各种串行协议转换成10 Base T/100 Base-TX以太网，并能自动接入Web。各不同的串行协议现在能说同一种语言，和其他品牌人机界面不同，G3不需要另外加钱，是标配。

内置的网络服务器提供远程监视和操作

你能通过Crimson创建网页，它能包含有各种你所需的实时数据，或者你也可用第三方HTML编译软件，如Microsoft FrontPage，自由创建个性化网页。你只需将它定义为虚拟面板，这样网页浏览器不仅能实时看见G3的显示，而且能远程控制G3的键和操作与它相通讯的设备，这特色只能在G3人机界面系列中拥有。



多种元器件的数据记录功能

Crimson 允许用户快速的同时建立多种元件的通讯。通过现场或远程控制与G3相通讯的设备，用户方便地采集数据，修改数据，存储数据，最快能达到1秒存储一次。这些数据以CSV文件形式存储，CSV能方便地转成Microsoft Excel。另外，通过G3的以太网接口，用户能远程看历史记录，或诊断信息。

通过闪存卡，数据存储可以无限大

G3人机界面系列都有一个闪存卡插槽，通过插入闪存卡，你能容易地收集，保存和移动数据。如果你需要更新已经安装在用户处使用的机器内数据库，你只需将数据库存储在闪存卡内，快速此卡至用户处，让G3装载此卡中的数据即可。



通过USB口，更快的数据传送和下载

G3人机界面系列都有一个USB口，G3和PC间的数据交换更快捷。



强大的处理能力

G3人机界面系列有32位浮点运算能力。Crimson软件内有“C”语言编译器，配方处理，数学表达式计算，实时调度器，事件记录，曲线趋势等功能，能满足用户更复杂的应用。

更快捷的编程组态

Crimson 是图标型编程软件。

很多简单的应用只需按步骤：先选相应的通讯协议，再定义所需的存储器，接着组态用户界面即可完成。Crimson提供多达4000多种图形库，用户能方便调用组合成所需图案，并且Crimson支持JPEG图像，满足用户对效果的完美追求。更多的特色，如远程控制，G3发Email等功能很容易地被激活。

高性价比的G3人机界面系列

G3人机界面系列的标准配置是2个RS232，1个RS485，以太网口，协议转换器，USB口和闪存卡插槽，更重要的是，你能使用功能强大的Crimson 软件。友好的编程界面，容易的组态方式，强大的G3性能，这一切满足用户的各种复杂应用。

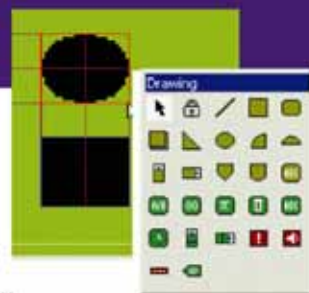
更多信息可浏览 www.redlion.net/G3

G3人机界面系列支持Modem（调制解调器）。连上电话线，并和其它元器件建立通讯，用户使用G3独特的虚拟面板功能，通过网页浏览器，远程监视和控制设备—尽管这设备在几千里以外。

除支持电话线型的Modem外，G3还支持GSM型的Modem，不管是CSD还是GPRS方式。此时，G3能发SMS（短信）。当前值超过预设定值时，预置的SMS将发送到一个或更多的手机上。

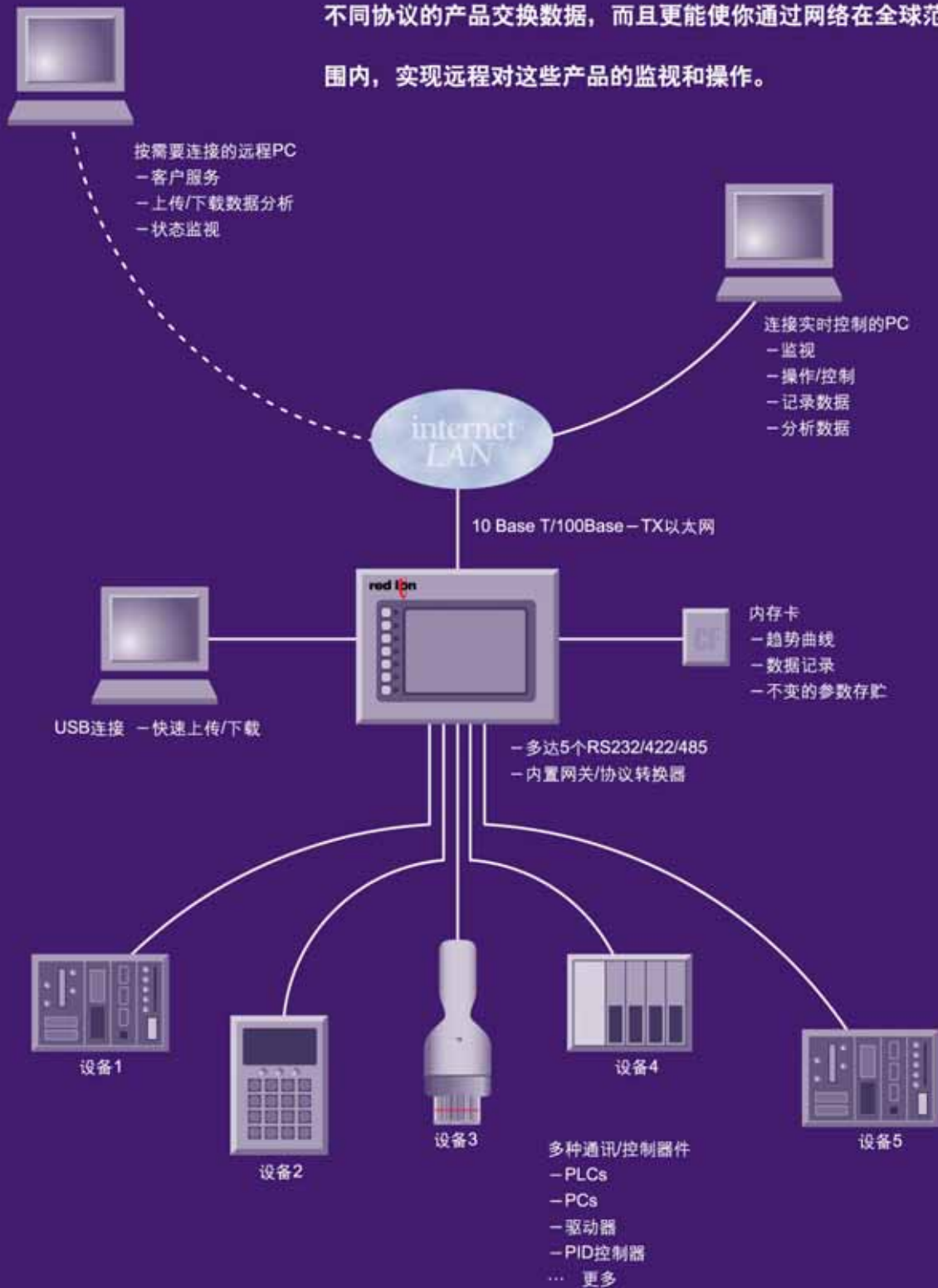
G306，G308和G310都同时支持中文，泰语，俄文，韩文和其它语言。通过G3触摸屏，你可简单地在选择你所需的语言。这样，机械设备厂能一个简单的数据库，应对不同国家的需求。

请浏览www.redlion.net/G3 以便获得更多信息。



通过你的局域网(LAN)或因特网(internet),G3系列人机界面能实现远程监视和操作。

红狮G3系列人机界面多达五种通讯口，不仅能同时和五种不同协议的产品交换数据，而且更能使你通过网络在全球范围内，实现远程对这些产品的监视和操作。



G3 人机界面系列 技术规格



G303

图形LCD操作屏

- Crimson 软件编程 (2.0版本或以上)
- 2个RS-232和1个RS-422/485 (可加通讯插卡: 1个RS-232和1个RS-422/485)
- 10 Base T/100 Base-TX 以太网接口
- USB接口, PC可通过USB下载G3配置, 交换数据
- 4MB内存, 存储配置
- 闪存卡插槽, 增加内存
- 3.2英寸 128x64像素 LCD,带黄色LED背光,支持文字和简单图形
- 32个薄膜按键,包括方向键,数字键,菜单键,及功能键
- 户外型采用UV型表面覆膜,阳光下可读显示
- 3个可编辑的面板上LED
- 24VDC±20% 电源
- 外形尺寸:5.85" x 7.45" x 2.1" (148.6 x 189.2 x 52 mm)



G306, G308和G310

图形LCD触摸操作屏

- Crimson 软件编程 (2.0版本或以上)
- 2个RS-232和1个RS-422/485 (可加通讯插卡: 1个RS-232和1个RS-422/485)
- 10 Base T/100 Base-TX 以太网接口
- USB接口, PC可通过USB下载配置, 交换数据
- G306是4MB闪存, G308和G310是8MB内存,存储配置
- 闪存卡插槽, 可插卡增加内存
- LCD 尺寸: G306 5.7英寸 STN 256色 QVGA 320x240像素LCD
G308 7.7英寸 DSTN 256色 VGA 640x480像素LCD
G310 10.4英寸 TFT 256色 VGA 640x480像素LCD
- 电阻模拟型触摸屏
- 户外型采用UV型表面覆膜,阳光下可读显示
- 隔膜键(G306有5个, G308有7个,G310有8个)
- 3个可编辑的面板上LED
- 24VDC±20% 电源
- 外形尺寸: G306 7.08" x 8.83" x 2.30" (179.8 x 224.3 x 58.4 mm)
G308 8.18" x 10.32" x 2.2" (207.8 x 262 x 56 mm)
G310 9.50" x 12.83" x 2.2" (241.3 x 325.8 x 56 mm)



BDF---大型点阵显示屏

工厂楼层型监视器

- 大型的点阵显示屏外接在G303人机界面上,便于在同楼层监视
- 38.5" x 19" (978 x 483 mm) 红色LED显示,0.2" (5mm) 直径像素
- 128 x 64 点阵,可从250英尺 (76米) 外观看
- 显示G303人机界面上的图形或文字
- 通过G303上的RS485接口通讯
- 显示板可现场更换
- 显示亮度可调
- 4个可安装调整的螺栓
- AC供电:85~265VAC,50/60Hz